

## Explication avec un schéma

### Depuis fiche technique de l'ADEME

#### COMMENT CIRCULE L'AIR DANS LE LOGEMENT ?



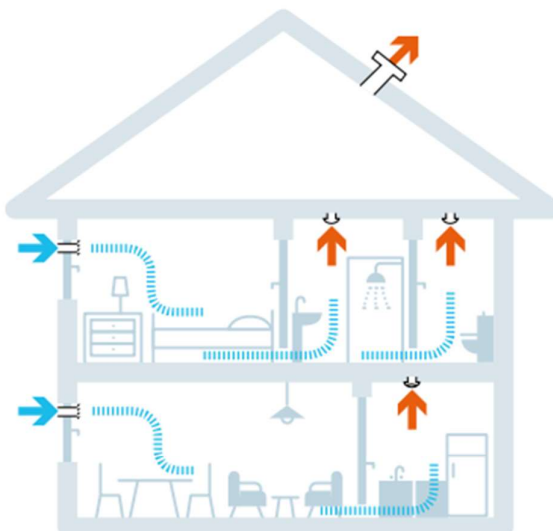
L'air frais est pris à l'extérieur au niveau des entrées d'air situées pas trop près du sol sur les façades ou les fenêtres des pièces principales (chambre, salon, séjour...)



L'air frais balaie toute la maison grâce à des espaces laissés sous les portes (détalonnage) qu'il faut veiller à laisser libre au moment de la pose d'un revêtement de sol par exemple.



L'air vicié est évacué des pièces de service (salle de bains, cuisine, WC) par des bouches d'extraction situées près du plafond puis par la cheminée.



## Recommandations de l'ADEME

### Ne perturbez pas les circulations

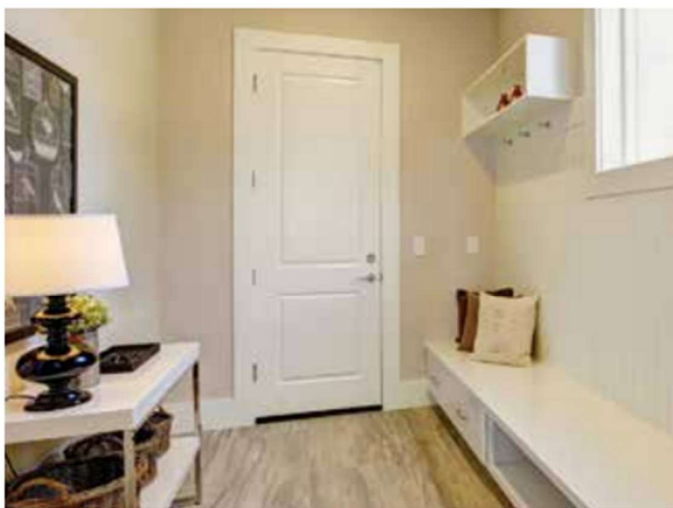
► **Laisser un espace sous vos portes intérieures** pour que l'air circule bien dans toute la maison : de 1 cm en général, 2 cm sous les pièces à fort débit comme la cuisine.

► **Ne bouchez jamais une entrée d'air ou une bouche d'extraction.**

► **N'éteignez pas votre VMC** : elle doit fonctionner en permanence pour évacuer l'humidité et les polluants. La vitesse de la ventilation est modulable : mettez le débit maximal quand vous faites la cuisine ou quand vous prenez une douche.



Absence de détalonnage au niveau des portes de la maison



Garder un espace de quelques centimètres entre les portes intérieures et le sol permet à l'air de circuler dans toute la maison. Attention aux moquettes trop épaisses !